

Helsingør Havn

Plan for modtagelse og håndtering af affald fra skibe 1.6.2020-31.5.2023

Ansvarlig for udarbejdelsen:	Havnechef: Jesper Schrøder
Ansvarlig for gennemførelsen:	Havnebestyrelsen for Helsingør Havn
Relevant lovgivning:	<ul style="list-style-type: none">• Lovbekendtgørelse nr. 963 af 3. juli 2013 om beskyttelse af havmiljøet• Bekendtgørelse nr. 1396 af 25. november 2016 om modtagefaciliteter for affald, om skibes aflevering af affald og havnes affaldsplaner.

Indhold:

1. Beskrivelse af havnens modtageordning
2. Vurderinger af behovet for ændringer i havnens modtagefaciliteters type og kapacitet
3. Beskrivelse af procedurer for modtagelse og indsamling af affald
4. Oplysninger om modtagefaciliteterne til brugerne af havnen
5. Beskrivelse af afgiftsordningen
6. Indberetning ved utilstrækkelig kapacitet
7. Procedure for løbende konsultationer med brugerne af havnen

Bilag 1: Oversigtskort over havnens område

Bilag 2: Klageformular til indberetning ved utilstrækkelig kapacitet

1. Beskrivelse af havnens modtageordning

Kloakspildevand	
Type af faciliteter	Kapacitet
Stationært tømningsanlæg til Kloaknet	Ubegrænset (Kloaknettet)
Tilkaldelse af slamsuger	40 m ³
Almindelige Toiletkummer	Ubegrænset (Kloaknettet)

Helsingør Havn

Plan for modtagelse og håndtering af affald fra skibe 1.6.2020-31.5.2023

Driftsaffald – olie og kemikalier	
Type af faciliteter	Kapacitet
Tank/beholder til flydende olieaffald (spildolie og olieholdigt vand)	0,75 m ³
Mobilt anlæg til bundvand / olie	Slamsuger fra f.eks. Fortum 40 m ³
Beholder/container til forskellige typer flydende farligt affald (fx malingsrester og fortynder)	200 liter
Beholder/container til forskellige typer fast farligt affald	200 liter
Beholder/container til akkumulatorer og batterier	200 liter
Beholder til fast olieaffald & olieklude	200 liter

Driftsaffald – almindeligt affald	
Type af faciliteter	Kapacitet
Nedgravede container til dagrenovation	4x 5 m ³
Skraldespande/stativer til dagrenovation	Ca. 30 (+ efter behov)
Container til pap og papir	2 m ³
Flaskecontainer	2 m ³

2. Vurderinger af behovet for ændringer i havnens modtagefaciliteters type og kapacitet

Havnen foretager løbende visuel inspektion af de eksisterende faciliteter til modtagelse af de forskellige former for affald og indretter løbende kapaciteten efter forholdene, således at der altid er tilstrækkelig kapacitet.

Eventuelle indberetninger om utilstrækkelig kapacitet fra havnens brugere behandles løbende med henblik på at sikre tilstrækkelig kapacitet.

Ajourføring:

Hvert tredje år foretages en grundig gennemgang af den samlede affaldsplan med henblik på at foretage nødvendig revision.

3 Beskrivelse af procedurer for modtagelse og indsamling af affald

Miljøbelastende affald bedes anmeldt og afleveret inden for normal arbejdstid. Der kræves 24 timers varsel for aflevering af Miljøfarligt Affald der skal håndteres af havnepersonalet.

Da er ingen skiltning på havnen af hensyn til arkitekturen. Havnevagten har telefonvagt 24 timer i døgnet og kan nås på **49210515** og kan anvise retningslinjer for aflevering af affald og placering af modtagefaciliteter.

Ved etablering af effektive modtageordninger er det ønsket at medvirke til, at der kan opnås en positiv miljømæssig effekt, idet det vil motivere de skibe, som anløber danske havne til at aflevere alt deres affald i havnene, i stedet for at udlede/dumpe det i havet.

Den enkelte skibsfører bedes orientere sig om åbningstider samt, hvorvidt en modtagefacilitet er selvbetjent eller betjent og i så fald af hvem.

Endvidere bedes den enkelte skibsfører opdele sit affald i nedennævnte fraktioner som havne-bestyrelsen har valgt at sortere havnens affald i:

Helsingør Havn

Plan for modtagelse og håndtering af affald fra skibe 1.6.2020-31.5.2023

Kloakspildevand:			
Affald fra følgende kategorier:	Type af facilitet:	Placering af faciliteter:	Skiltning:
Holding tanke	Stationært anlæg	Kaj 3	Kontakt Havnevagten
Holding tanke	Tilkaldelse af slamsuger	Ved Skibsside	Kontakt Havnevagten
Toiletter	Alm. Toiletkumme	Toiletter i Kulturværftet og ved Værftsplads	Kontakt Havnevagten

Driftsaffald – olie og kemikalier.			
Affaldet sorteres i følgende kategorier:	Type af facilitet:	Placering af faciliteter:	Skiltning:
Spildolie og olieholdigt vand	Tank/beholder til flydende olieaffald (spildolie og olieholdigt vand)	På miljøgård Nordhavnsvej 11	Kontakt Havnevagten
Spildolie og olieholdigt vand	"Slamsuger" Fortum Waste Solutions A/S tlf. 63317173 (Bundvand/olie) eller evt. Koster/Dansk Olie Genbrug	Ved Skibsside	Kontakt Havnevagten
Spildolie og olieholdigt vand	Tank/beholder til bundvand	På miljøgård Nordhavnsvej 11	Kontakt Havnevagten
Fast olieaffald	Beholder til olie- og brændstoffiltre, olieklude m.v.	På miljøgård Nordhavnsvej 11	Kontakt Havnevagten
Flydende kemikalier	Beholder/container til forskellige typer flydende farligt affald	På miljøgård Nordhavnsvej 11	Kontakt Havnevagten
Faste kemikalier	Beholder/container til forskellige typer af fast farligt affald	På miljøgård Nordhavnsvej 11	Kontakt Havnevagten
Faste kemikalier	Beholder/container til akkumulatorer og batterier	På miljøgård Nordhavnsvej 11	Kontakt Havnevagten
Ukendte kemikalier	Beholder til ukendte kemikalier	På miljøgård Nordhavnsvej 11	Kontakt Havnevagten

Driftsaffald – almindeligt affald:			
Affaldet sorteres i følgende kategorier:	Type af facilitet:	Placering af faciliteter:	Skiltning:
Dagrenovation	Containere til dagrenovation tømmes af Forsyning Helsingør 48 40 50 50	Kaj 1+ 7+ Værftsplads+ Nordre mole	Kontakt Havnevagten
Dagrenovation	Alm. skraldespande/stativer Bliver tømt af havnepersonale	Placeret langs kaj på hele Havnen	Kontakt Havnevagten
Pap og papir	Container til pap og papir tømmes af Forsyning Helsingør 48 40 50 50	"Havnegade", Kaj 7	Kontakt Havnevagten
Glas	Flaskecontainer tømmes af Forsyning Helsingør 48 40 50 50	"Havnegade", Kaj 7	Kontakt Havnevagten

Helsingør Havn

Plan for modtagelse og håndtering af affald fra skibe 1.6.2020-31.5.2023

4. Beskrivelse af Procedurer for modtagelse og Indsamling af Affald fra Færger

Helsingør Havn besejles af 2 færgerederier. FORSEA, med 1-2 færger "Mercandia IV" & "Mercandia VIII" og Sundbusserne A/S af 2010 som sejler med 2 færger "Pernille" + "Jeppe"

Begge rederier står selv for deres affaldshåndtering:

FORSEA færger:

Driftsaffald – alm.	Alt driftsaffald sorteres og afleveres i Helsingborg Hamn
Kloakspildevand	Alt gråt vand fra FORSEA's færger, afleveres i Helsingborg Hamn
Spildolie mm.	Bliver afhentet i Helsingborg Hamn

Sundbusserne A/S af 2010 :

Driftsaffald – alm.	Bliver afleveret i Helsingborg Hamn
Kloakspildevand	Gråt vand leveres i Helsingør. Sundbusserne leverer direkte til Helsingør Forsynings kloaknet via pumpebrønd ved terminalen.
Spild olie mm.	Bliver afhentet i Helsingør Havn af Dansk Olie Genbrug

Der udarbejdes et oversigtskort, der viser havnens område med de forskellige faciliteters placering samt relevant information.

5. Beskrivelse af afgiftsordningen

Afgift for aflevering af alle former for driftsaffald er omfattet af "No-Special-Fee" princippet (NSF), hvilket betyder, at alle udgifter for affaldsbortskaffelse samt udgifter til etablering og drift af modtageordningen er inkluderet i havnens normale havnetakster.

6. Indberetning ved utilstrækkelig kapacitet

Indberetning af utilstrækkelig kapacitet i havnens affaldsordning kan ske ved henvendelse til Havnevagten, som herefter kan udlevere en klageformular. Klagen stiles til Havnebestyrelsen, som fremsender kopi til Miljøstyrelsen.

Helsingør Havn

Plan for modtagelse og håndtering af affald fra skibe 1.6.2020-31.5.2023

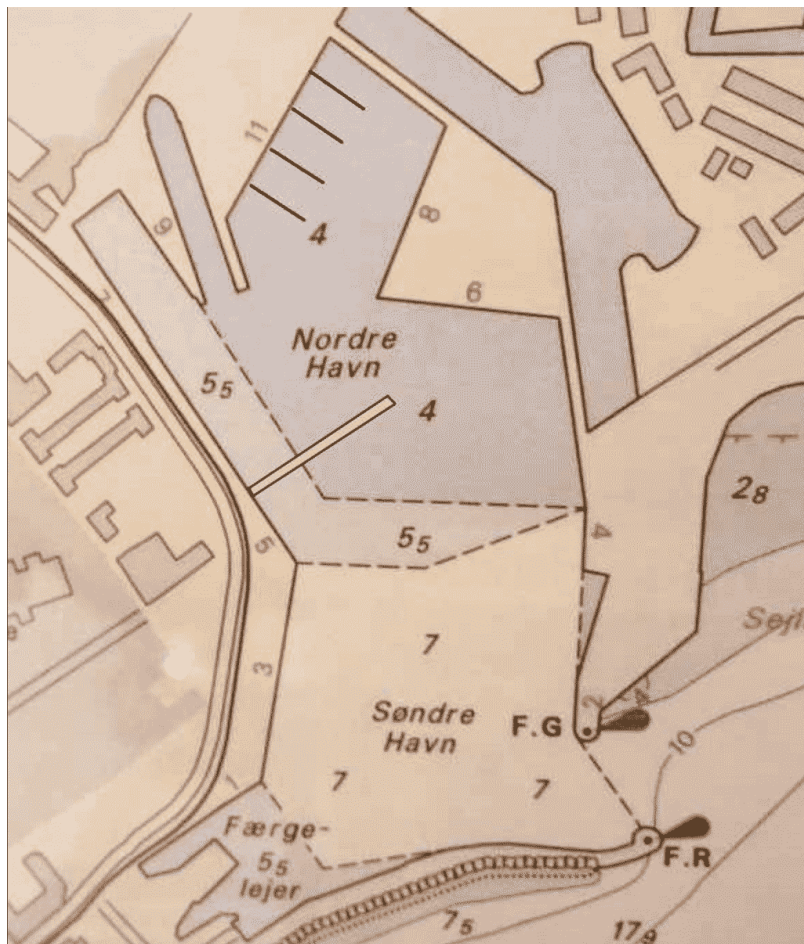
7. Procedure for løbende konsultationer med brugerne af havnen

Konsultationen af brugerne af havnen kan ske ved:

- Mindst et årligt møde med lystfiskerskibe og andre brugere af havnen.

Bilag 1:

Kort over havnen:



Helsingør Havn

Plan for modtagelse og håndtering af affald fra skibe 1.6.2020-
31.5.2023

Bilag 2:

Klageformular

Til:

- Havnens navn
- Adresse
- Postnr. og by

Att.: Havnebestyrelsen

Klage vedr. utilstrækkelige modtagefaciliteter til affald:

--

Forslag til forbedringer:

--

Evt. bemærkninger

--

Med venlig hilsen

Ja tak, vil gerne kontaktes for yderligere uddybning af ovenstående – tlf.: _____

eller e-mail adresse: _____

Havnebestyrelsen indsender en kopi af klagen til Miljøstyrelsen.