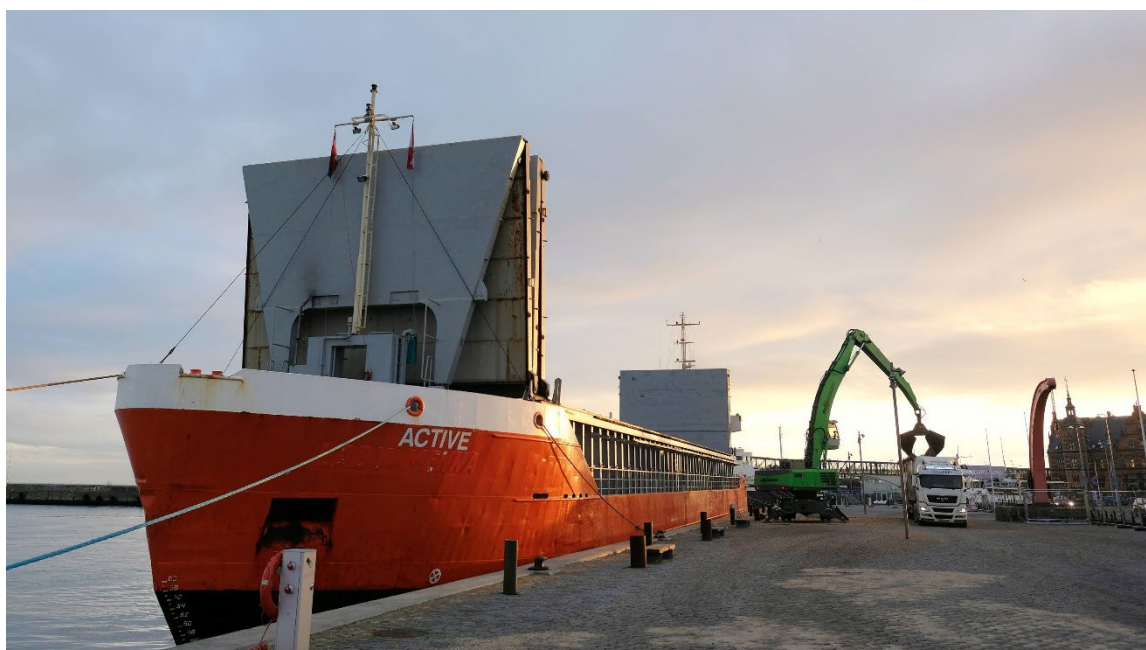


Afgiftsregulativ for Helsingør Havn 2024

Fra 1. januar 2024 til 31. december 2024
(priserne er excl. moms)



CVR: 33 56 68 40

P- nummer: 1016821906

Bank: Spar Nord, 9035 457 435 6305

SWIFT: spnodk22

IBAN: DK8090354574356305

EAN NR: 579 800 821 0297

1. Skibsafgift

Almindelige Bestemmelser

Af alle skibe, fartøjer og alt flydende materiel betales en afgift (skibsafgift) for henliggen i havnen eller i de uddybede løb til denne. Skibsafgiften påhviler skibet.

Afgiften skal betales til havnen inden skibets afsejling. Havnen kan dog mod depositum eller anden sikkerhed, stillet af skibet eller dets agent, meddele tilladelse til afsejling, forinden afgiften er betalt.

Et skib anses for at henligge i havnen m.v. fra ankomstdagen.

Af alle erhvervsskibe beregnes afgiften ud fra skibets bruttotonnage. Der er fastsat særlige skibsafgifter for lystfiskerskibe, skonnerter og lystsejlere

Skibsafgiften beregnes i hele bruttoton (BT) eller hele meter, således at brøkdele af bruttoton (BT) eller meter bortkastes.

Afgiften for erhvervsskibe i bruttoton (BT) dækker skibets henliggen i indtil 1 uge.

Rederier, der ligger fast i Helsingør Havn eller sejler i fast rutefart på Helsingør Havn, kan indgå faste betalingsaftaler med Helsingør Havn og derved eventuel opnå en rabat på skibsafgiften.

Skibsafgiften betales efter rederiets eget valg med enten

- A. 4,04 Kr. pr. bruttoton (BT) for hvert anløb, eller med
- B. 23,12 Kr. pr. bruttoton (BT) som en månedsafgift.

Månedsafgift for et skib betales månedsvis forud til havnen og giver ret til et ubegrænset antal anløb inden for den pågældende kalendermåned.

Betalt månedsafgift kan ikke tilbagebetales selv om skibet på grund af havari eller andet ikke kan anløbe havnen i hele den af afgiften omfattede måned.

Skibsafgifter for lystfiskerfartøjer og skonnerter der ikke har indgået en fast betalingsaftale med Helsingør Havn.

Forudbetalt skibsafgift tilbagebetales ikke, selvom skibet beslutter at afgå inden udløb af den for perioden betalte skibsafgift.

Erhvervsfartøjer på kontrakt:

Beregnes efter bådens areal. Kvm prisen udgør kr. 315,69

Erhvervsfartøjer uden kontrakt:

Beregnes efter bådens areal: Kvm prisen udgør kr. 390,19

Gæstende Lystsejlere:**Priser i kr. pr dag.**

Bådlængde	Pr dag	Pr dag
	excl moms	Incl moms
Under 15 m	200	250
15 - 20 m	368	460
20 - 25 m	456	570
25 - 30 m	504	630
30 - 35 m	684	855
35 - 40 m	756	945
40 - 45 m	1032	1290
45 - 50 m	1284	1605
Over 50 m	1697	2121

Skibsafgift i forbindelse med landsætning af passagerer fra et skib på reden

Der opkræves en fast skibsafgift for benyttelse af havnen til landsætning af passagerer med tenderskibe fra krydstogtskibe, der ligger på Helsingør red. Der betales pr. anløb til reden.

Skibsafgift:

For ankerliggende: 3,19/BT inkl. ISPS-Fee

Fritagelse for skibsafgifter

- A. Skibe, der tilhører danske eller fremmede statsmyndigheder og som ikke er indrettet til at medføre gods eller passagerer.
- B. Skibe indregistreret til fiskeri, bortset fra tilfælde, hvor skibet anløber havnen og lossers fisk m.v. der er indladet i anden havn
- C. Skibe der udelukkende har anløbet havnen for at søge lægehjælp, ilandsætte syge og skibbrudne eller lig, samt skibe, som på grund af havari, storm, tåge eller andre vejrforhold er nødsaget til at søge land alt forudsat at anløbet ikke udstrækkes over mere end 24 timer.
- D. Skibe der er medlem af Træskibssammenslutning og har bevaringsværdigheds certifikat, hvis ophold ikke udstrækkes over mere end 48 timer. Dette er ikke gældende såfremt der optages eller landsættes passagerer.
- E. Skibe der deltager i "skibstræf" til markedsføring af Helsingør.

2. Vareafgifter

Ved beregning af vareafgift gælder reglerne i nærværende afsnit

- A. Vareafgifter betales af alle varer, undtaget vare til skibets eget brug, der losses eller indlades eller på anden måde sø eller landsættes i havnen eller i de uddybede løb til denne. Skibet eller dets herværende agent skal forinden skibets afsejling indbetale vareafgiften til havnen. Havnen kan dog mod depositum eller anden sikkerhed meddele tilladelse til afsejling, forinden afgiften er betalt. Vareafgiften påhviler varemottageren,

respektive vareafsenderen og skibet har regres over for varemottageren, respektive vareafsender.

- B. Vareafgiften opkræves pr. hel enhed opgjort efter brugstariffen (toldtariffen).

Færge, trailer og Containergods	24,52 kr./tons
Olie og Benzin, brugstarif kapitel 27.10	26,86 kr./tons
Cement, brugstarif position 25.23	11,57 kr./tons
Kul, brugstarif 27.01 – 27.04	14,77 kr./tons
Sten og Grus, brugstarif kap. 25 (undt. 25.01 og 25.23)	7,21 kr./tons
Korn brugstarif kap. 10, olieholdige frø brugstarif kap. 12, foderstoffer brugstarif kap. 23, salt position 25.01, gødningsstoffer brugstarif kap. 31, træ og træflis brugstarif pos. 44.01 – 44.07 og 44.09, metalaffald brugstarif hovedposition 72.04	13,16 kr./tons
Fersk fisk og skaldyr der opløses fra fiskefartøjer eller fiskekasser i forarbejdet eller uforarbejdet stand, af salgsværdien	3,61%
Øvrige varer	25,71 kr./tons
Speciallast, byggeelementer herunder stål og betonelementer	177,41kr./tons

Fritagelse for Vareafgifter.

Følgende varer er fritaget for vareafgifter

1. Proviant og andre fornødenheder til skibets egen brug.
2. Is, salt og kemikalier til konservering af ladning eller forventet fangst.
3. Sømærker der ikke forsendes som en handelsvare.
4. Post og rejsegods.
5. Varer og materiel til havnens eget brug.
6. Varer der midlertidigt opløses, men lastes igen under samme ophold.

3. Passager afgift

Ved beregning af passager afgift gælder reglerne i dette afsnit.

A. Passagerafgift betales af alle passagerer der ind og udskibes fra havnen. Passagerafgiften skal betales til havnen inden skibets afsejling. Havnen kan dog mod depositum eller anden sikkerhed, stillet af skibet eller dets agent, meddele tilladelse til afsejling, forinden passagerafgiften er betalt. Passagerafgiften påhviler skibet.

1. Passagerafgiften er 7,67 Kr./passager

B. Fritagelse for Passagerafgifter.

1. Passagerer, der forbliver ombord eller passagerer, der afsejler med samme fartøj som de ankom med.
2. Passagerer, der deltager på charter- eller fisketure til og fra Helsingør Havn.

4. Arealleje

Der betales arealleje for benyttelse af havnens areal. Lejen påhviler lejerne af arealerne.

Fast årlig leje af arealer på havnen er 212,60 kr./m²

For midlertidig leje af areal til arrangementer, oplægning af gods og lignende er areallejen 10,00 kr./m² pr påbegyndt uge.

5. Elafgifter

Der betales en fast el-afgift for tilslutning eller en fast månedsafgift, samt for forbrug af el pr. KWH fra havnens el-installationer. El-afgiften påhviler skibet.

El-afgifterne er

El pr. KWH	Dagstakst tillagt kr. 0,50
Aflæsningsafgift pr. md.	40,00 kr.

6. Vandafgifter

Der betales en vandafgift for tilslutning af vandhydranter, samt for forbrug af Vand på mere end 3 m³ fra havnens vandinstallationer. Vandafgiften påhviler skibet

Vand pr. m ³	Kr. 24,62
Tilslutning pr. time i arbejdstiden	Kr. 500,00
Tilslutning pr. time uden for	Kr. 500,00

arbejdstiden **Fritagelse for vandafgift.**

Skibe der udelukkende tager vand fra havnens vandskabe og selv sørger for til- og afrigning af vandslanger og forbruger under 3 m³ pr. gang, er fritaget for vandafgift.

Vandet er udelukkende beregnet til skibets ferskvands tanke.
Sker der misbrug af vandet og ordningen, vil havnen opkræve vandafgifter fra skibet ud fra ovennævnte takster.

7. Mandskabs- og Rengøringstakster

For oprydning efter lastning/losning eller efter udlejning af arealer opkræver havnen rengøringstakster ud fra forbrugt antal mandskabs- og maskintimer. Rengøringstaksten påhviler ladningsmodtager, skib eller lejer.

Mandskabs- og rengøringstaksterne er:

Mandskabstime	Kr. 500,00
Maskintime	Kr. 500,00
Miljøafgift	Kr. 47,00

8. Modtagelse af affald fra skibe

Havnen har "no-special fee" ordning for modtagelse af affald.

Skibe der er fritaget for havneafgifter skal dog betale de ekstra omkostninger havnen måtte få i forbindelse med modtagelse af affald fra skibet.

9. Rykkerskrivelser

For afgifter der ikke er betalt rettidigt, opkræver havnen et rykkergebyr. Der skal betales pr. gang der rykkes for ubetalte beløb.

Rykkergebyret er	100,00 Kr.
------------------	------------

10. Priser

Alle priser i dette regulativ er vejledende og eksklusive moms.

Priser er gældende fra 1. januar 2024 og indtil nyt takstregulativ foreligger.