

Udbud af lejemål på Nordhavnsvej 2C, 1. sal, Helsingør Nordhavn

Bilag 2 - Tegninger af lejemålet





Her ligger lejemålet på
1. sal i Nordhavnsvej 2C

Indgang fra havnepromenaden
via trappe til 1. sal

↑ Indgang fra Nordhavnsvej

Lokale til leje, Nordhavnsvej 2C, 1. sal
Lejemålets placering

Tegningen er ikke i fast målestok!

15 m 30 m



Nordhavnsvej 2 set fra Nordhavnsvej.
Lejemålet ligger til venstre for det høje midterparti på første sal. Indgangsdøren fra Nordhavnsvej ses i skyggen længst væk i billedet. Fra indgangsdøren er der en intern trappe til lejemålet på 1. sal.



Havneudsigt fra altanen på 1. sal, hvor der er aftensol om sommeren. I altanens hjørne er der trappe med direkte adgang til terræn og havnepromenaden.



Lejemålet set fra vest. Her ses bl.a. altanen, hvortil der er direkte adgang til lejemålet fra terræn og havnepromenaden

Lokale til leje, Nordhavnsvej 2C, 1. sal
Fotos af eksisterende forhold



Det store lokale er lyst, åbent og har en fantastisk udsigt. Bemærk at der kun er 1,70 m til loftet langs facaden i venstre side af lokalet.

Lokalets lamper ejes af den tidligere ejer og kan købes. Ønskes et køb ikke, fjernes lamper og strømskinner af den tidligere lejer, og den nye lejer er selv ansvarlig for indkøb og opsætning af nye lamper.

I dag er der opsat en fast skillevæg i den bagerste del af lokalet ud mod køkkenet. Skillevæggen må gerne fjernes.

Med til lejemålet hører desuden fire mobile skillevægge, der kan opsættes mellem de bærende konstruktioner, så lejemålet får mere vægflade.



Lokale til leje, Nordhavnsvej 2C, 1. sal
Fotos af eksisterende forhold



Den blå disk er specialbygget til lejemålet og kan overtages vederlagsfrit.



Trappeopgang fra Nordhavnsvej. Entreen deles med lejemålet i stueetagen.

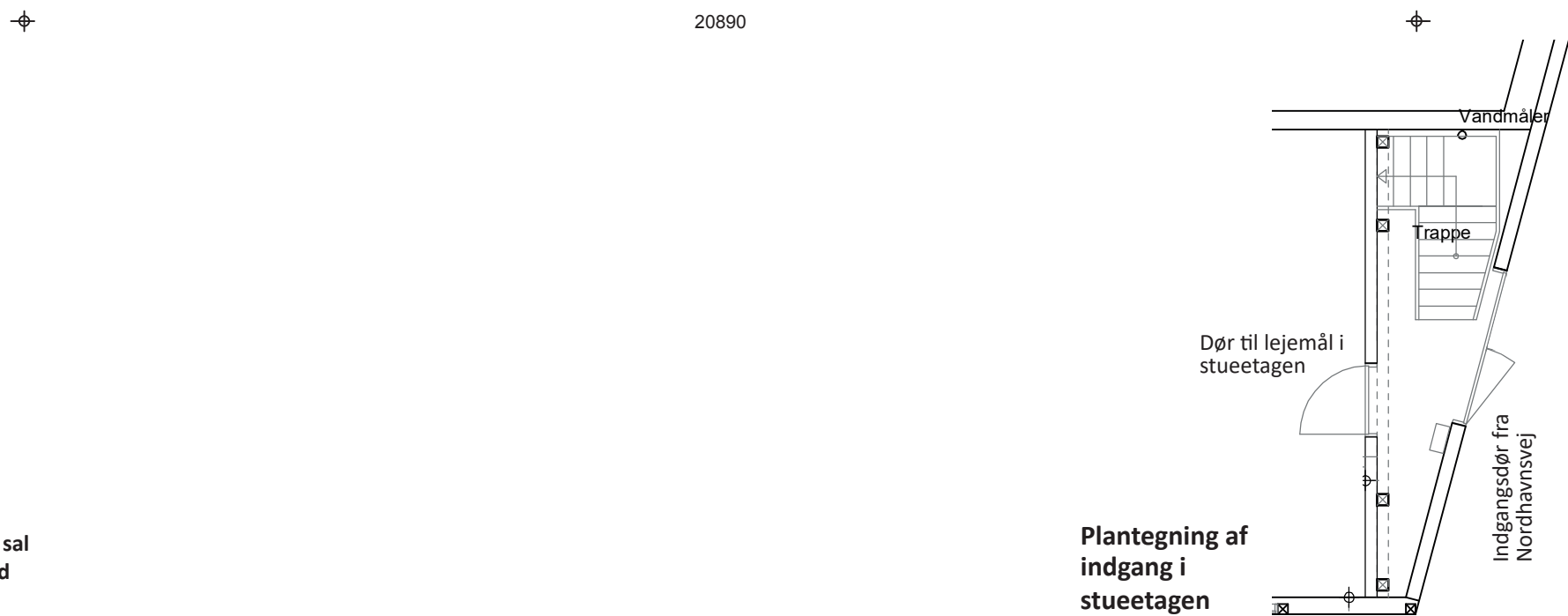
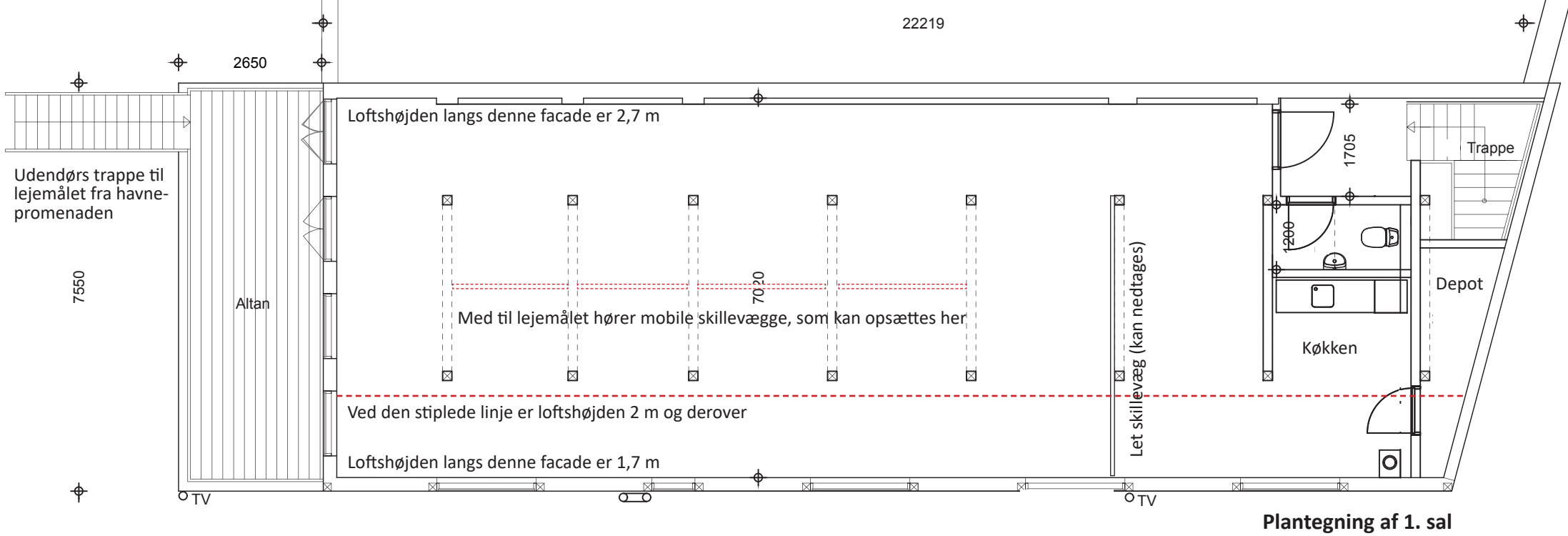


Toilettet på 1. sal hører til lejemålet og overtages som besat med alt møblement.



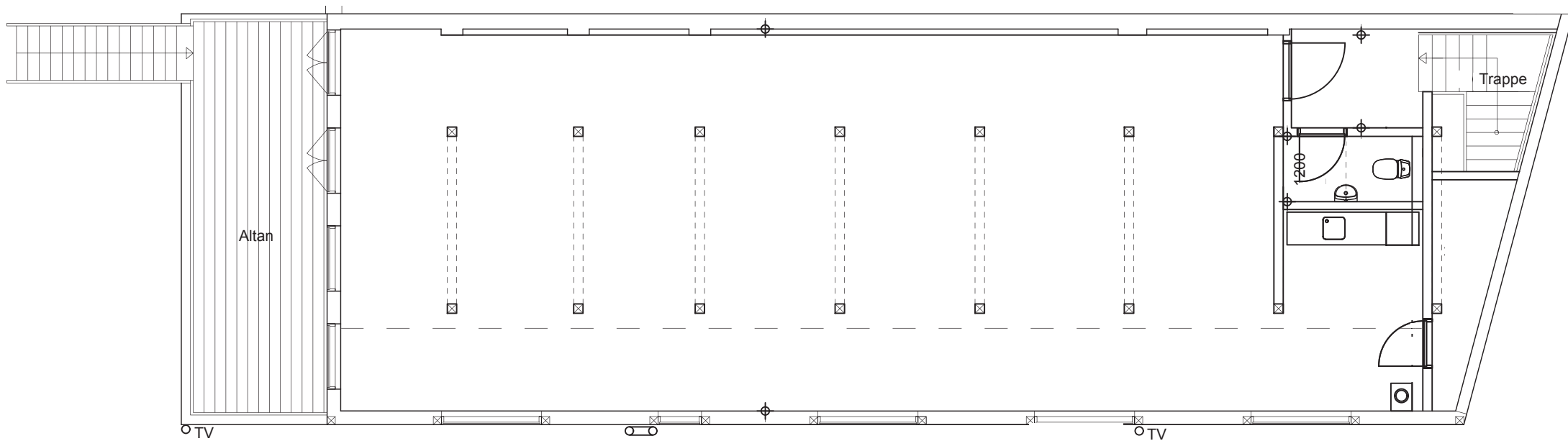
Køkkenet kan vederlagsfrit overtages med alle hårde hvidevarer, bordplade og køkkenskabe samt service. Hvis lejer ikke ønsker at overtage, skal det nuværende fjernes, og lejer skal selv indkøbe og opsætte en nyt køkken efter nærmere aftale med udlejer.

Lokale til leje, Nordhavnsvej 2C, 1. sal
Fotos af eksisterende forhold

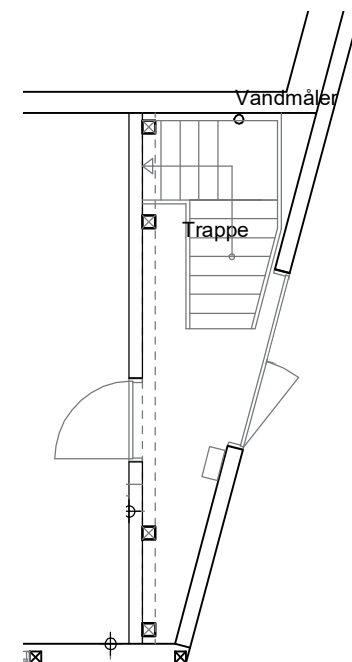


Lokale til leje, Nordhavnsvej 2C, 1. sal
 Plantegning af eksisterende forhold

Målestok 1:100 (ved print i A4)



— — — Den stiplede linje angiver, hvor der er 2 m til loftet



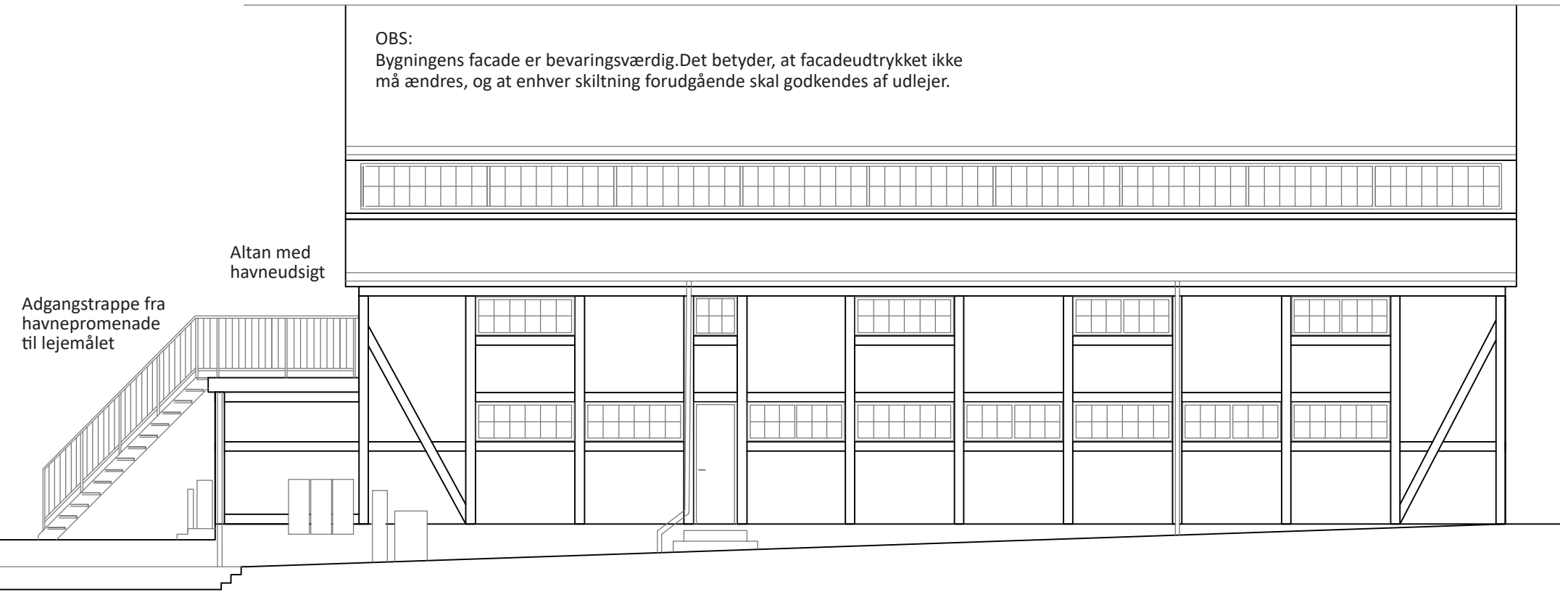
Lokale til leje, Nordhavnsvej 2C, 1. sal
 Tegning af lejemålet til brug for skitsering af indretning

Målestok 1:100 (ved print i A4)

OBS:
Bygningens facade er bevaringsværdig. Det betyder, at facadeudtrykket ikke må ændres, og at enhver skiltning forudgående skal godkendes af udlejer.

Altan med havneudsigt

Adgangstrappe fra havnepromenade til lejemålet



Adgangsdøre til lejemålet fra altan

Adgangstrappe fra havnepromenade til lejemålet

Lokale til leje, Nordhavnsvej 2C, 1. sal
Facader og snit af eksisterende forhold

Målestok 1:100 (ved print i A4)

